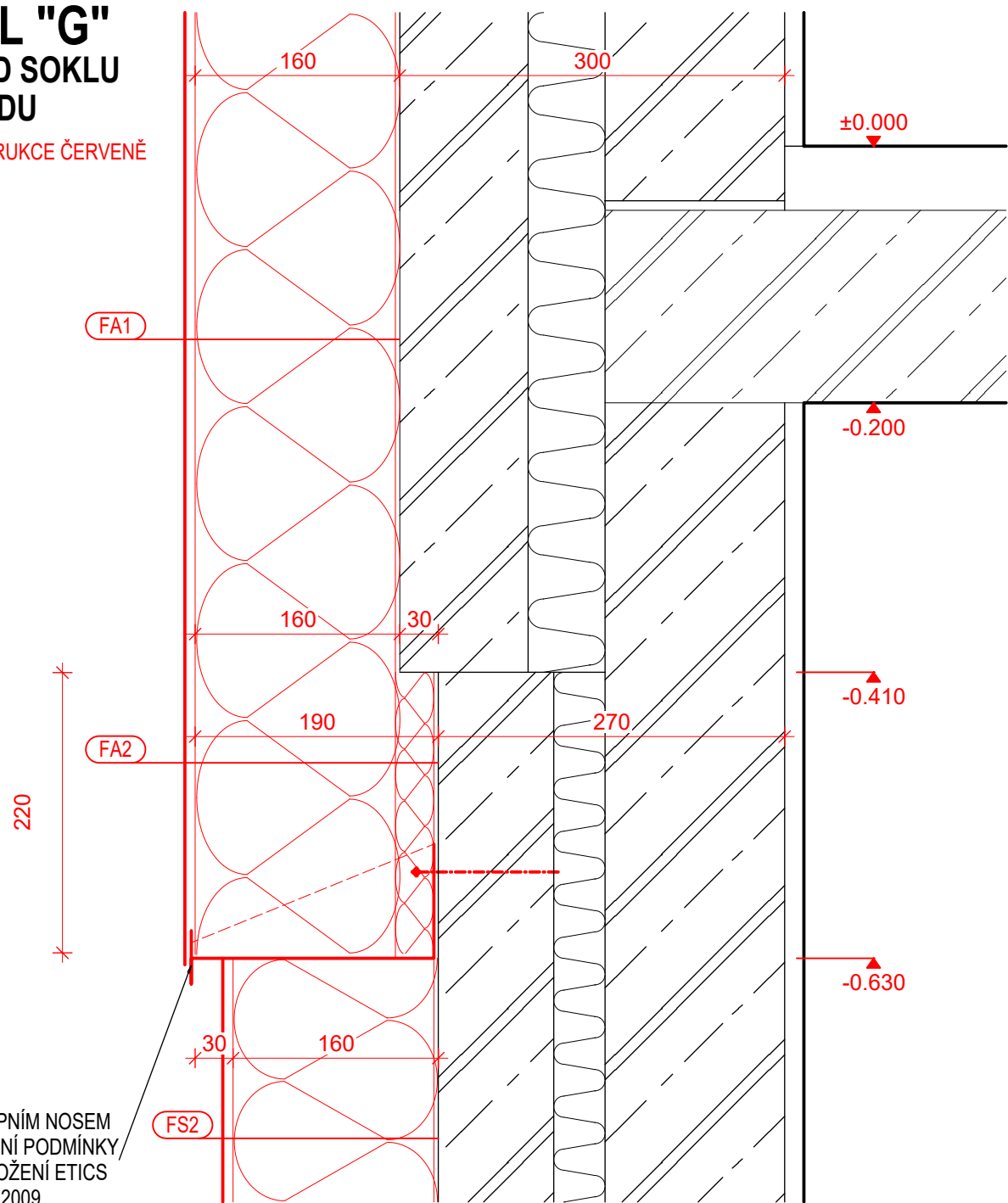



DETAIL "G"
PŘECHOD SOKLU
NA FASÁDU

NOVÉ KONSTRUKCE ČERVENĚ



PLASTOVÁ ZAKLÁDACÍ LIŠTA S OKAPNÍM NOSEM
A VÝZTUŽNOU SÍŤOVINOU, KTERÁ PLNÍ PODMÍNKY
POŽÁRNÍ OCHRANY V OBLASTI ZALOŽENÍ ETICS
DLE ČSN 73 0810 A 73 0802 - 2009

ZMĚNA č.1 - 06/2019

VED. PROJEKTU	PROJEKTANT	VYPRACOVAL	KONTROLOVAL	<div></div> <div>PROJEKTOVÁNÍ STAVEB A INŽENÝRING</div>	
ING. V. ŠULC		ING. M. VOSMÍK			
INVESTOR	Město TURNOV, Ant. Dvořáka 335, Turnov, 511 01			FORMÁT	
MÍSTO STAVBY	Parcela č.1660/91, kat.úz.: Turnov (771601)			DATUM	06/2019
ZATEPLENÍ BYTOVÉHO DOMU TURNOV, GRANÁTOVÁ 1897				ÚČEL	DPS
				MĚŘÍTKO	1 : 5
				Č.ZAKÁZKY	18-13
D.1.1 ARCHITEKTONICKÉ A STAVEBNĚ TECHNICKÉ ŘEŠENÍ				Č.ARCHIVNÍ	18-13-DPS
DETAIL "G" PŘECHOD SOKLU NA FASÁDU				ČÍSLO VÝKRESU	D.1.1-16